

Propeller
Graupner Slowfly 7.5"x4"

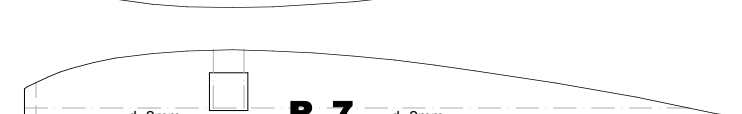
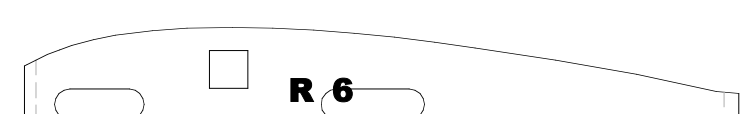
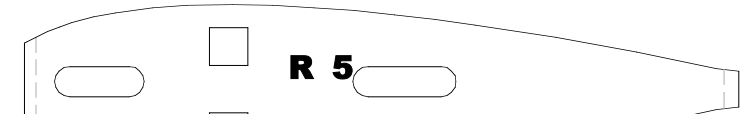
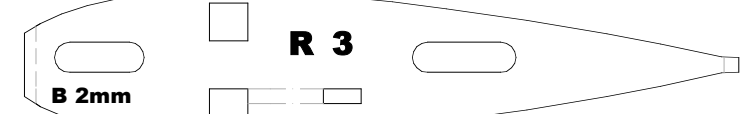
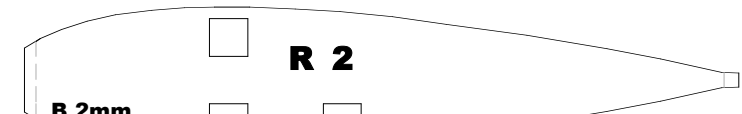
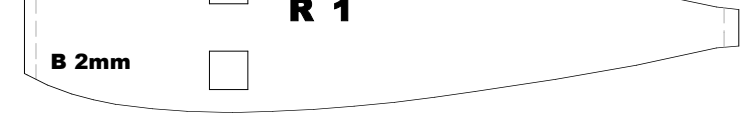
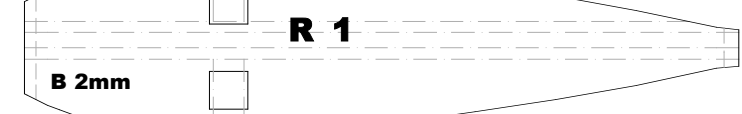
4.00°

Akku und Elektronik mittels Klettbanden auf der rechten
Augebene befestigen!

Buchenstab D=3mm

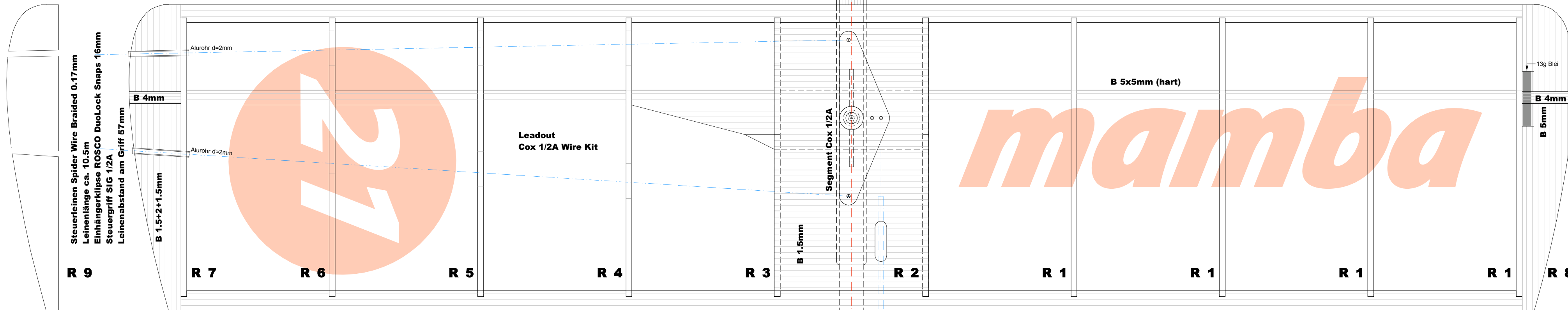
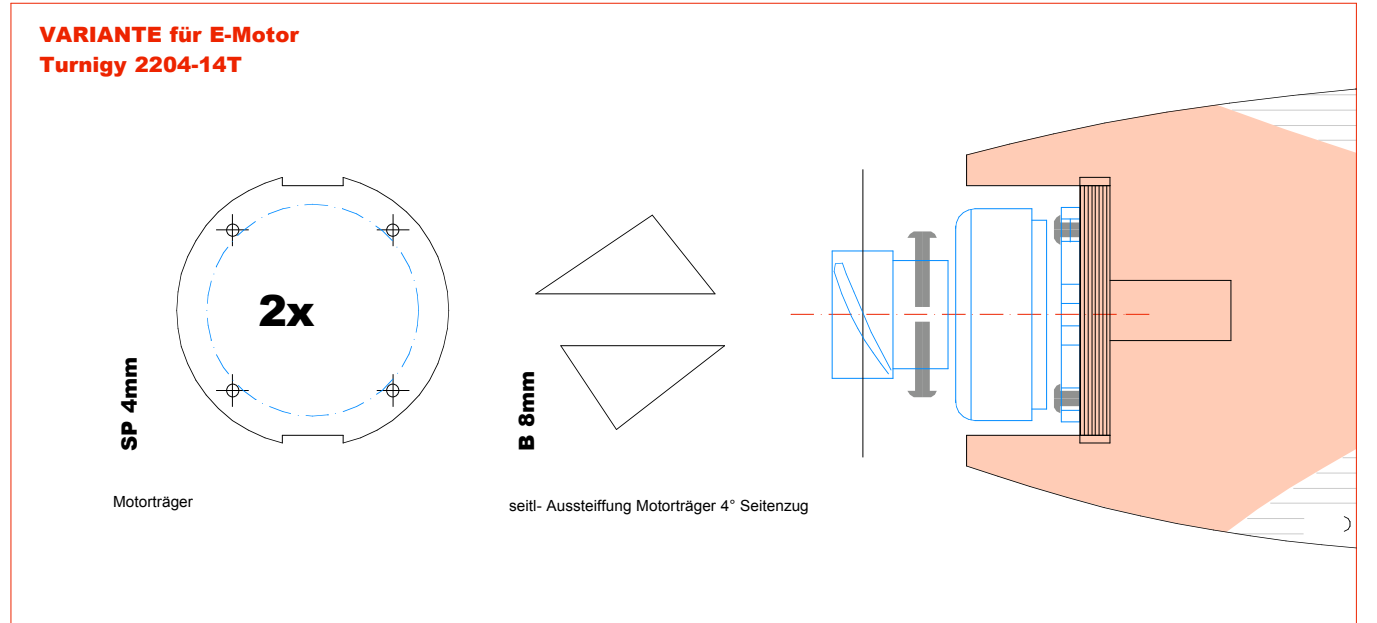
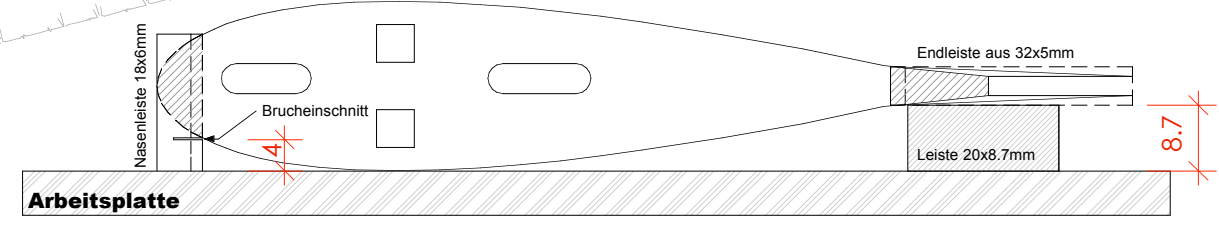
SP 1mm
2x

B 4mm



Umlenkhebel Bsp.
COX 1/2A

Tragflächenbau
Endleiste unterlegen / Nasenleiste als Leiste bis auf Arbeitsplatte mit Bruchschritt / Nach
Fertigstellung des Rohbaus: Tragfläche von Arbeitsplatte nehmen, Nasenleiste am Bruchschritt
brechen / Nasenleiste und Endleiste dem Profilverlauf schieben



Steuerröhren Spider Wire Braided 0.17mm
Leitendlänge ca. 10.5cm
Einhängerklipse ROSCO DuoLock Snaps 16mm
Steuergreif SIG 1/2A
Leitendabstand am Griff 57mm

B 4mm

Alurohr d=2mm

B 1.5x2x1.5mm

Leadout
Cox 1/2A Wire Kit

Segment Cox 1/2A

B 1.5mm

B 5x5mm (hart)

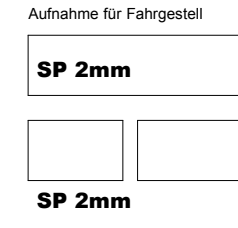
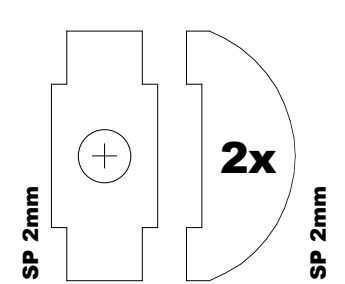
13g Blei

B 4mm

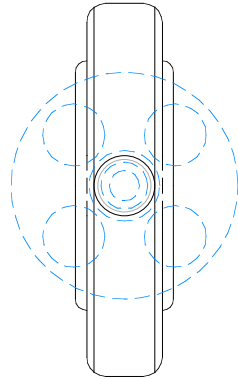
B 5mm

mamba

B 5mm



Frontansicht E-Motor



Akku und Elektronik mittels Klettbanden auf der rechten Flugseite befestigen!

Sicherungsstift 2mm Motorschaft einleiten
Alurohr D=8mm
BEC 10A
Akku 260mAh Turnigy nano-tech
Buchsenstab D=1mm
Fahrwerkdämpfung mit Gummrings für Pfedermaßen

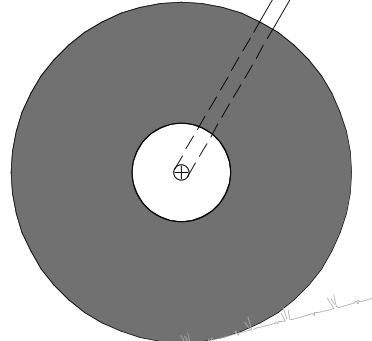
Auffüttern
Bepflankung B 1.5mm
Auffüttern
Bepflankung B 1.5mm

Rumpf aus Balsabrett B 8mm

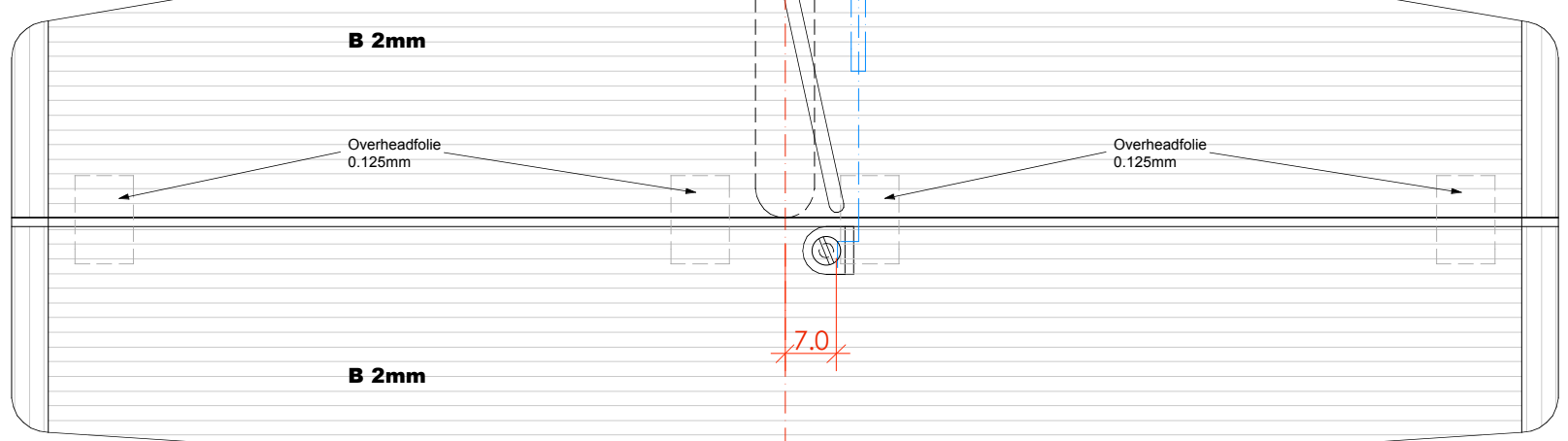
Anlenkung CFK-Rohr 2mm /
Stahlstrahl 0.8mm

B 2mm

Mosgummiräder D=45mm
Bsp. Graupner Best.-Nr. 162.45



Alu 1mm



B 2mm

Overheadfolie 0.125mm

Overheadfolie 0.125mm

B 2mm

7.0

